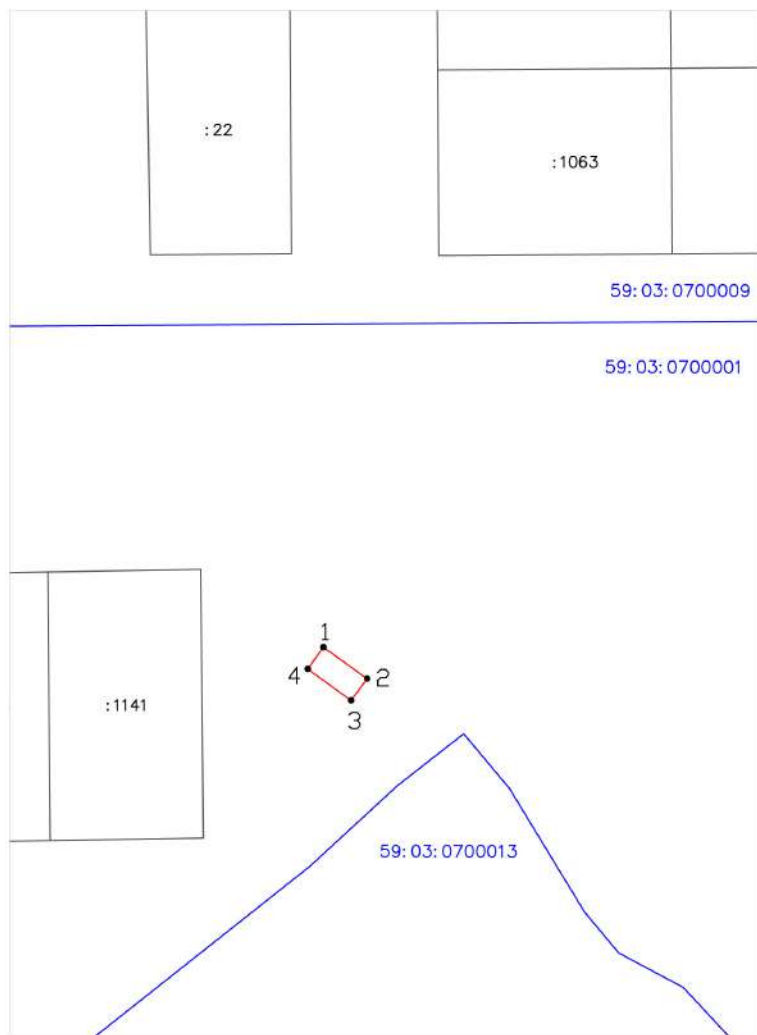


Схема предполагаемых к использованию земель или части земельного участка



Объект: "Антенно-мачтовое сооружение сотовой связи"
 Местоположение: Пермский край, г. Березники, в районе Суханово
 Площадь земель или части земельного участка, кв.м.: 50
 Категория земель: земли населенных пунктов
 Вид разрешенного использования: для размещения антенно-мачтового сооружения сотовой связи



Каталог координат, м

Обозначение характерных точек границ	Координаты в МСК-59	
	X	Y
1	669800.33	2268560.34
2	669794.46	2268568.43
3	669790.41	2268565.49
4	669796.29	2268557.40

Описание грании смежных землепользователей:
 от 1 точки до 4 точки – муниципальная собственность

Масштаб 1:1000

Условные обозначения:

• 1	Характерная точка границы, сведения о которой позволяют однозначно определить ее на местности
	Границы земельных участков, установленные (уточненные) при проведении кадастровых работ, отражающиеся в масштабе
	Граница земельного участка, сведения о которой содержатся в ЕГРН
:1141	Обозначение кадастрового номера земельного участка
	Граница кадастрового квартала
59:03:0700001	Обозначение кадастрового квартала
	Объект капитального строительства
59:03:0000000:7838	Обозначение кадастрового номера объекта капитального строительства

Заявитель:

(подпись, расшифровка подписи)

МП
 (для юридических лиц
 и индивидуальных предпринимателей)

Верно