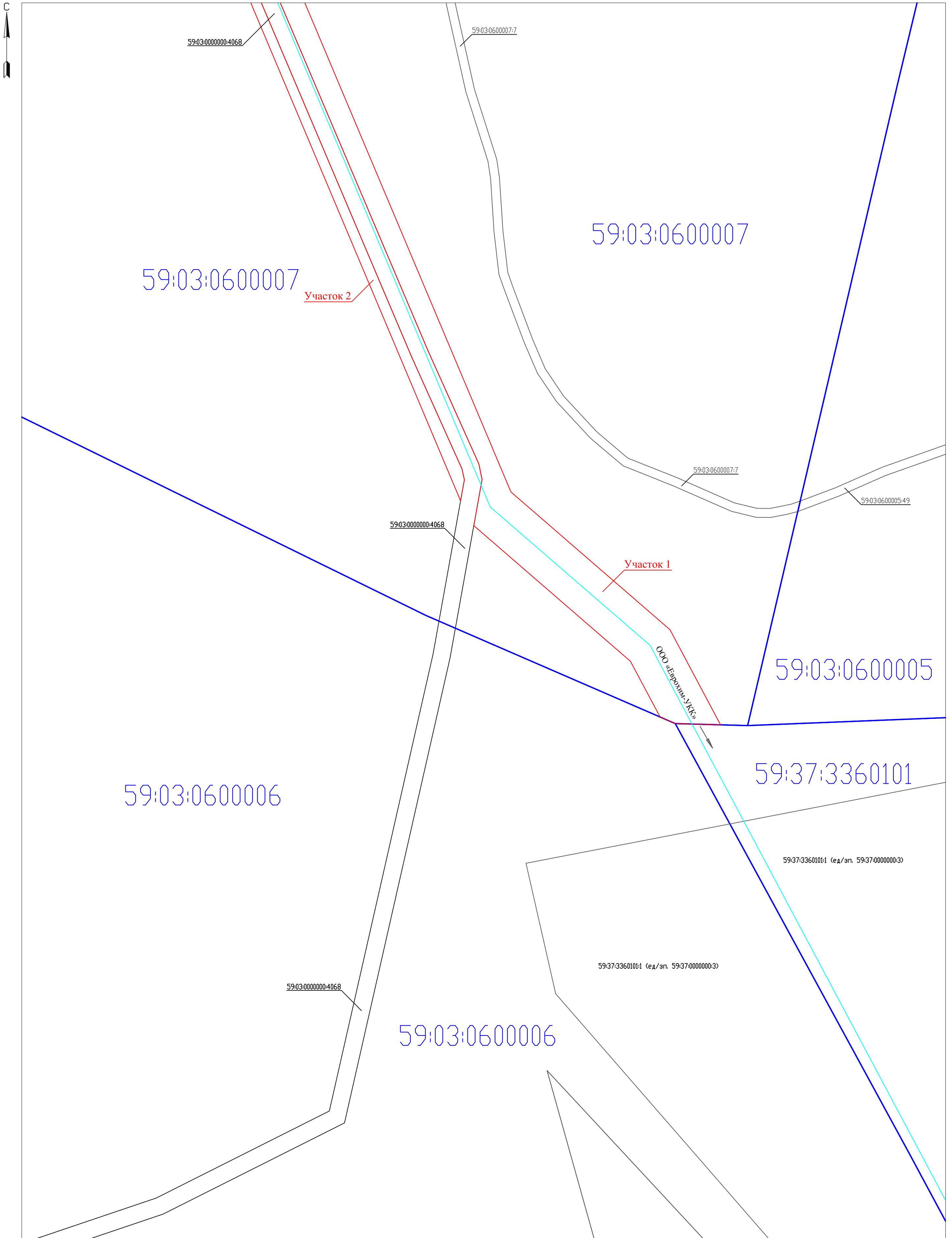


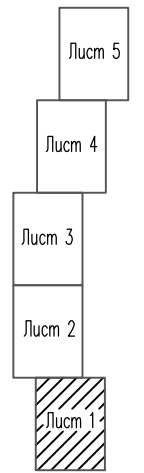
Схема границ предполагаемых к использованию земель на кадастровом плане территории для производства комплекса инженерных изысканий. Объект «Участок приготовления раствора хлорида натрия»



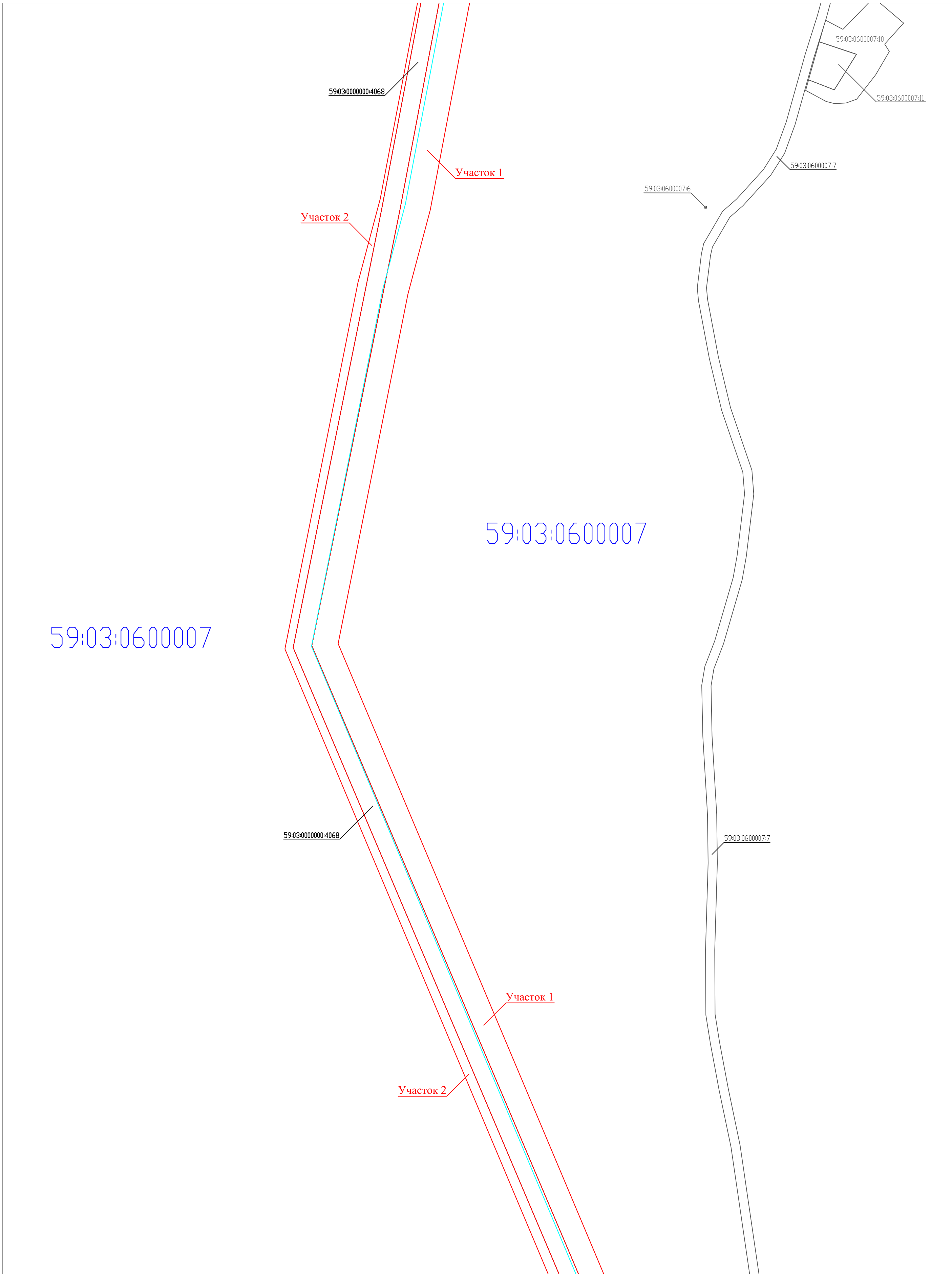
Масштаб 1:5 000

Схема расположения листов

- Условные обозначения:**
- граница земельного участка на период проведения комплекса инженерных изысканий;
  - трасса проектируемого трубопровода;
  - существующая часть границы, имеющиеся в ГКН сведения о которой достаточны для определения её местоположения;
  - граница кадастрового квартала;
  - 59:03:0600007 - номер кадастрового квартала;
  - 59:03:0600007:7 - кадастровый номер земельного участка



# Схема границ предполагаемых к использованию земель на кадастровом плане территории для производства комплекса инженерных изысканий. Объект «Участок приготовления раствора хлорида натрия»



Масштаб 1:5 000

Схема расположения листов

**Условные обозначения:**

- - граница земельного участка на период проведения комплекса инженерных изысканий;
- - трасса проектируемого трубопровода;
- - существующая часть границы, имеющиеся в ГКН сведения о которой достаточны для определения её местоположения;
- - граница кадастрового квартала;
- 59:03:0600007 - номер кадастрового квартала;
- 59:03:0600007:7 - кадастровый номер земельного участка

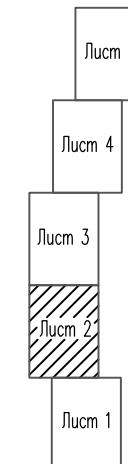
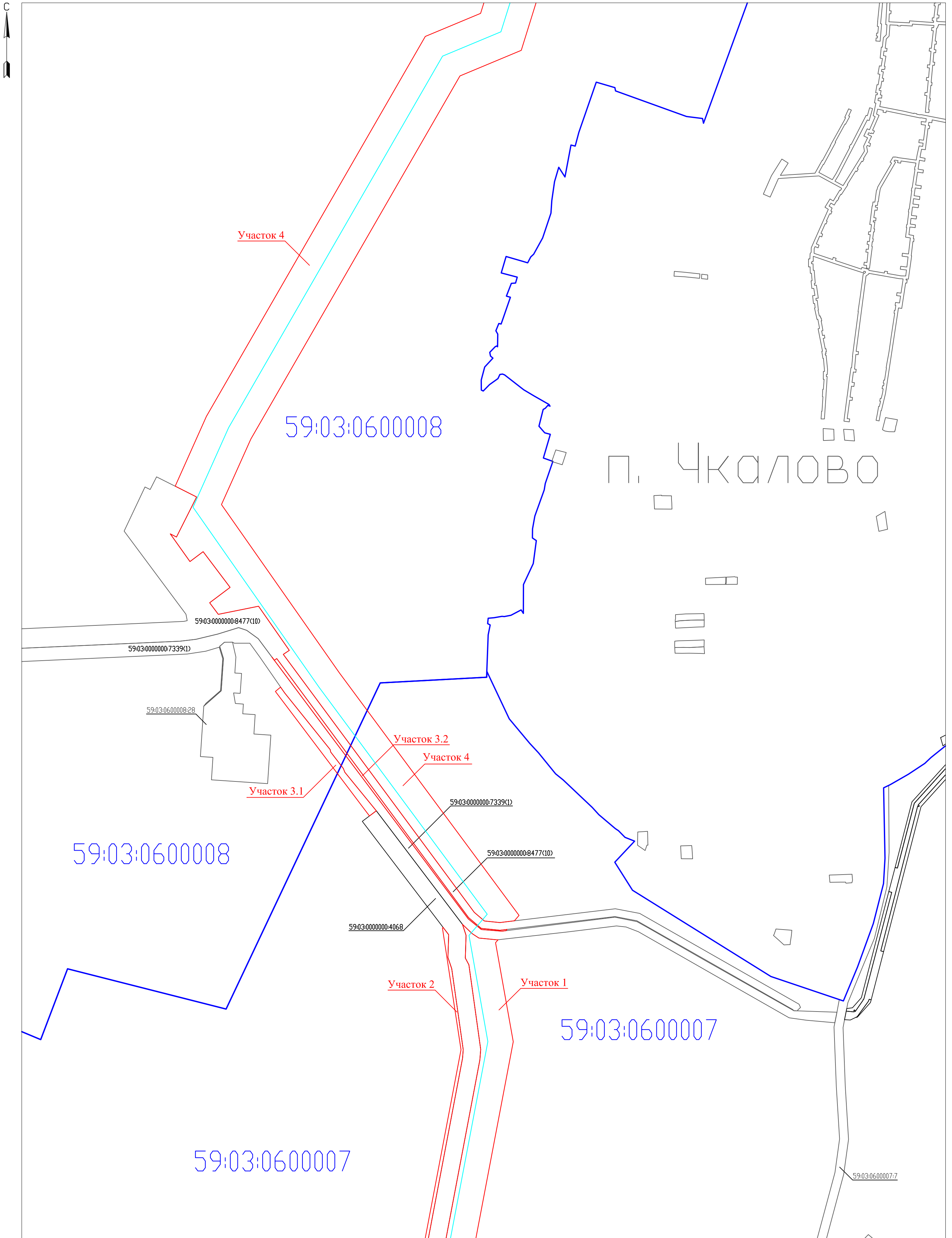


Схема границ предполагаемых к использованию земель на кадастровом плане территории для производства комплекса инженерных изысканий. Объект «Участок приготовления раствора хлорида натрия»

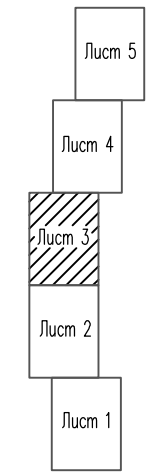


Масштаб 1:5 000

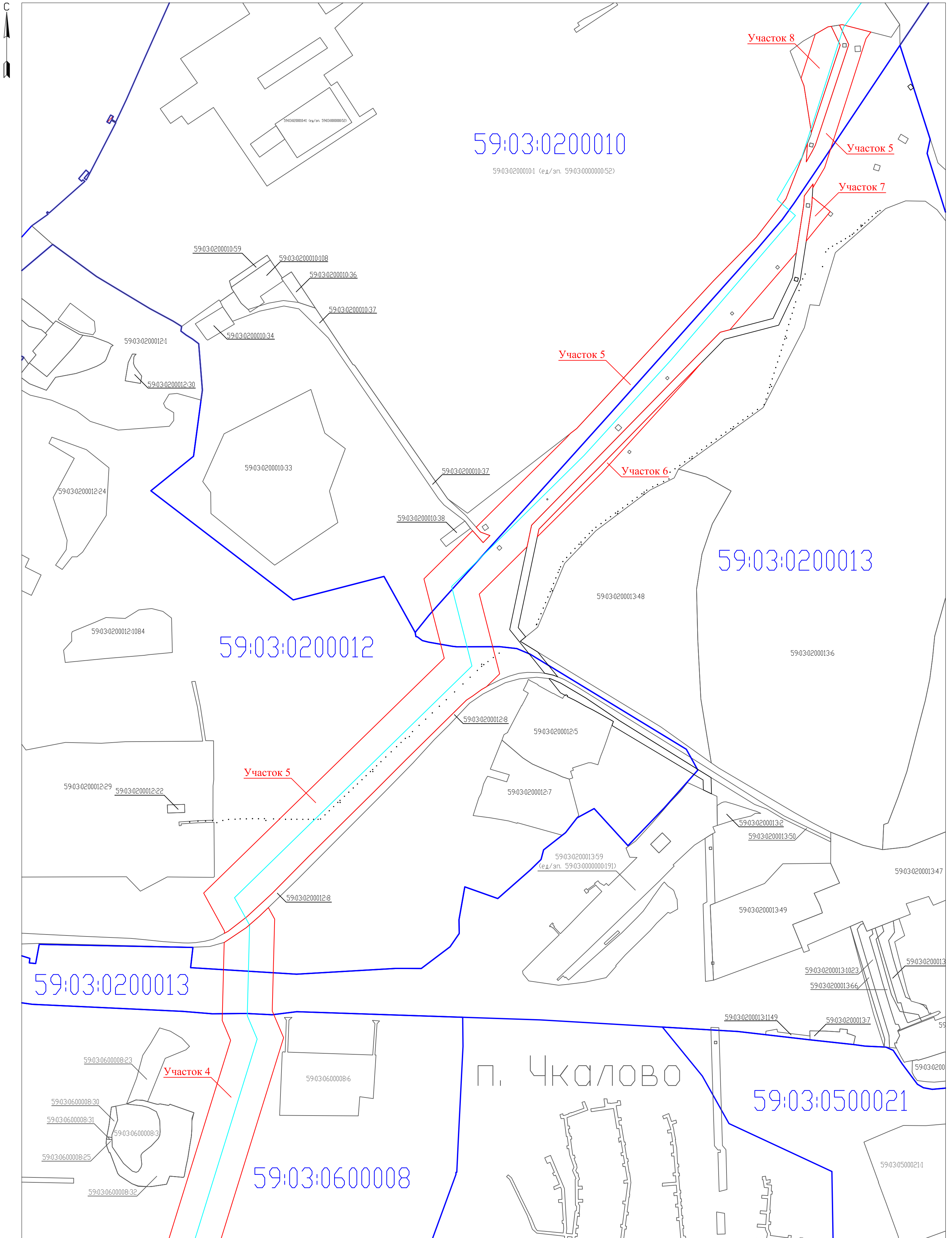
Схема расположения листов

Условные обозначения:

- - граница земельного участка на период проведения комплекса инженерных изысканий;
- - трасса проектируемого трубопровода;
- - существующая часть границы, имеющиеся в ГКН сведения о которой достаточны для определения её местоположения;
- - граница кадастрового квартала;
- 59:03:0600007 - номер кадастрового квартала;
- 59:03:0600007:7 - кадастровый номер земельного участка



**Схема границ предполагаемых к использованию земель на кадастровом плане территории  
для производства комплекса инженерных изысканий. Объект «Участок приготовления раствора хлорида натрия»**

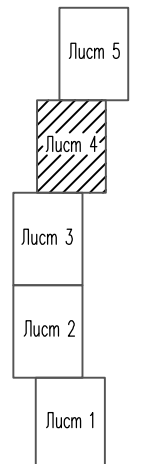


**Масштаб 1:5 000**

Схема расположения листов

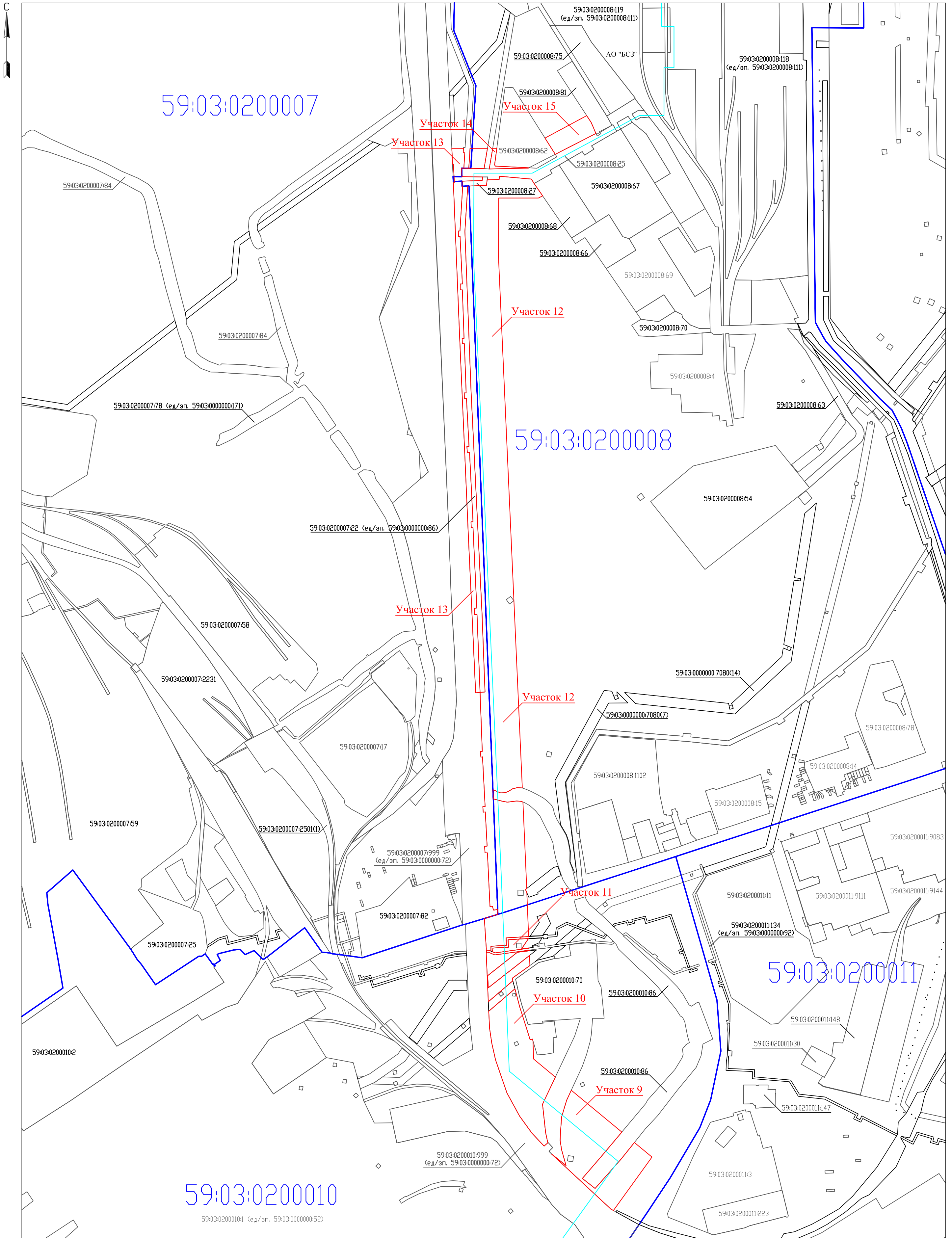
**Условные обозначения:**

- - граница земельного участка на период проведения комплекса инженерных изысканий;
- - трасса проектируемого трубопровода;
- - существующая часть границы, имеющиеся в ГКН сведения о которой достаточны для определения её местоположения;
- - граница кадастрового квартала;
- 59:03:0600007 - номер кадастрового квартала;
- 59:03:0600007:7 - кадастровый номер земельного участка





**Схема границ предполагаемых к использованию земель на кадастровом плане территории  
для производства комплекса инженерных изысканий. Объект «Участок приготовления раствора хлорида натрия»**



**Масштаб 1:5 000**

Схема расположения листов

**Условные обозначения:**

- - граница земельного участка на период проведения комплекса инженерных изысканий;
- - трасса проектируемого трубопровода;
- - существующая часть границы, имеющиеся в ГКН сведения о которой достаточны для определения её местоположения;
- - граница кадастрового квартала;
- 59.03.0600007 - номер кадастрового квартала;
- 59.03.0600007.7 - кадастровый номер земельного участка

