

### СХЕМА ПРЕДПОЛАГАЕМЫХ К ИСПОЛЬЗОВАНИЮ ЗЕМЕЛЬ ИЛИ ЧАСТИ ЗЕМЕЛЬНОГО УЧАСТКА

(к решению о размещении объектов на землях или земельных участках, находящихся в муниципальной собственности)

Объект: аттракцион «Снежная горка»

Кадастровый квартал: 59:03:0900022

Местоположение: Пермский край, г. Березники, северо-западнее микрорайона МЖК, на левом берегу реки Выгелъ

Площадь участка – 213 кв.м.

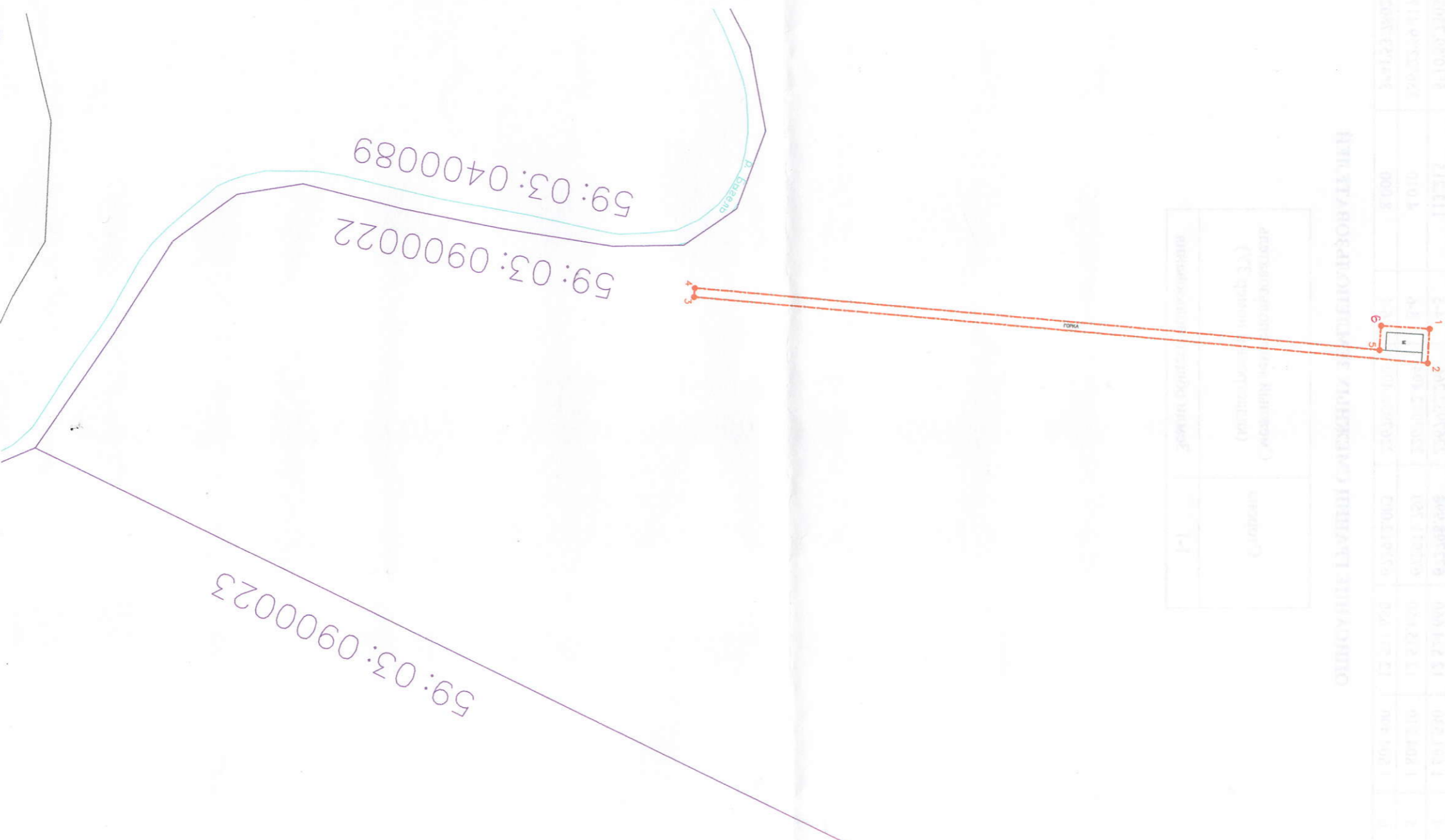
Категория земель: земли населенных пунктов

Вид разрешенного использования: земли общего пользования

Цель использования земельного участка: для размещения нестационарного объекта - аттракцион «Снежная горка»

Масштаб 1:800 (в 1см 8 метров)

№ п/п	№ кадастрового участка	Площадь, кв. м	Категория земель	Вид разрешенного использования	Цель использования	Содержание
1	59:03:0900022	213	Земли населенных пунктов	Земли общего пользования	для размещения нестационарного объекта - аттракцион «Снежная горка»	



**ЗАЯВИТЕЛЬ:**

ИП Федосева  
Диана Анатольевна

Изготовлено:  
ООО «Березниковское кадастровое бюро»

Генеральный директор  
В.В. Макухин

24 марта 2017 год



КАТАЛОГ КООРДИНАТ И ГЕОДАННЫЕ ПОВОРОТНЫХ ТОЧЕК ЗЕМЕЛЬНОГО УЧАСТКА

№ точки	Система координат г.Березники	Координаты МСК 59	Сторона а	Горизонтальное продолжение	Дирекционный угол		
наиме	Хб	Уб	Хм	Ум	Сторона	Гор.продолжение	Дирекционный угол
-	метры	метры	метры	метры	-	метры	град'мин'сек"
1	1 812.470	12 532.220	672919.987	2267939.008	1-2	5.684	93°38'52.80042"
2	1 812.070	12 537.890	672919.625	2267944.681	2-3	121.260	264°49'53.15565"
3	1 691.380	12 526.150	672798.858	2267933.757	3-4	1.498	354°38'19.23659"
4	1 691.530	12 524.660	672798.998	2267932.266	4-5	113.215	5°10'59.73032"
5	1 804.210	12 535.650	672911.750	2267942.494	5-6	4.010	356°22'59.41704"
6	1 804.490	12 531.650	672912.003	2267938.492	6-1	8.000	3°41'53.78025"

ОПИСАНИЕ ГРАНИЦ СМЕЖНЫХ ЗЕМЛЕПОЛЬЗОВАТЕЛЕЙ

Сторона	Смежный землепользователь (кадастровый номер ЗУ)
1-1	Земли общего пользования

ООО «Березниковское кадастровое бюро»  
 ОГРН 115911002624 ИНН 5911065548  
 618400, Пермский край, г. Березники,  
 ул. Веры Бирюковой, д. 7, офис 208  
 Тел.: 8 (3424) 23-63-23