



УТВЕРЖДАЮ:
Заместитель главы
администрации г. Березники
А.Ю. Лебедев

Акт
лесопатологического обследования № _____

лесных насаждений _____ Березниковского _____ лесничества (лесопарка)
Пермского края _____ (субъект Российской Федерации)

Способ лесопатологического обследования: 1. Визуальный
2. Инструментальный

Место проведения

Участковое лесничество	Урочище (дача)	Квартал (кварталы)	Выдел (выделы)	Площадь, га
Березниковское		188	21	4,5

Лесопатологическое обследование проведено на общей площади _____ 4,5 _____ га.

Ведомость перечета деревьев, назначенных в рубку

ВРЕМЕННАЯ ПРОБНАЯ ПЛОЩАДЬ № _____

Субъект Российской Федерации : Пермский край

Лесничество (лесопарк) Березниковское

Участковое лесничество Березниковское

Урочище (дача) _____

Квартал 188 ; Выдел 21 ; Площадь 4,5 га.

Номер очага вредных организмов _____ ; Размер пробной площади 0.36 га.

Таксационная характеристика:

тип леса К/С2 ; состав 5БЗЕ1Ос1П ; возраст 70 ; бонитет 4 ;

полнота 0,6 ; запас на га 160 ; возобновление 10Е (15) 1,0 м, 2,0 тыс. шт/га

Время и причина ослабления лесного насаждения:

трутовик настоящий, короед-типограф, трутовик окаймленный, трутовик ложный осиновый, бурелом

Тип очага вредных организмов: эпизодический, хронический (подчеркнуть).

Фаза развития очага вредных организмов: начальная, нарастания численности, собственно вспышка, кризис (подчеркнуть).

Состояние лесного насаждения, намечаемые мероприятия: СКС насаждения - 2.97

Насаждение с нарушенной устойчивостью. Рекомендуются произвести санитарно-оздоровительные мероприятия в виде выборочной санитарной рубки.

Исполнитель работ по проведению лесопатологического обследования:

Должность Индивидуальный предприниматель

Ф.И.О. Россохин А.Н.

Подпись _____

Дата составления документа _____

14 августа 2018 г.

Телефон 89194939059

2. Инструментальное обследование лесного участка.*

2.1. Фактическая таксационная характеристика лесного насаждения соответствует (не соответствует) (нужное подчеркнуть) таксационному описанию. Причины несоответствия: _____

Уточнение таксационных характеристик при проведении ЛПО

Ведомость лесных участков с выявленными несоответствиями таксационным описаниям приведена в приложении 1 к Акту.

2.2. Состояние насаждений: **с нарушенной устойчивостью**



с утраченной устойчивостью

причины повреждения:

трутовик настоящий, короед-типограф, трутовик окаймленный, трутовик ложный осиновый, бурелом

Заселено (отработано) стволовыми вредителями:

Вид вредителя	Порода	Встречаемость, %		Степень заселения лесного насаждения (слабая, средняя, сильная)
		заселенных деревьев	отработанных деревьев	
короед-типограф	Е, П	4	4	

Повреждено огнем:

Вид пожара	Порода	Состояние корневых лап		Состояние корневой шейки		Подсушивание луба	
		процент поврежденных огнем корней	процент деревьев с данным повреждением	ожог корневой шейки по окружности (1/4; 2/4; 3/4; более 3/4)	процент деревьев с данным повреждением	по окружности (1/4; 2/4; 3/4; более 3/4)	процент деревьев с данным повреждением

Поражено болезнями:

Вид болезни	Порода	Встречаемость (% пораженных деревьев)	Степень заселения лесного насаждения (слабая, средняя, сильная)
трутовик настоящий	Б	8	
трутовик окаймленный	Е, Б, ОС	12	слабая
трутовик ложный осиновый	ОС	2	

2.3. Выборке подлежит 21 % деревьев,

в том числе:

ослабленных _____ % (причины назначения) _____

сильно ослабленных _____ % (причины назначения) _____

усыхающих 5 % (причины назначения) трутовик настоящий, короед-типограф

свежего сухостоя 1 %

в том числе: свежего ветровала _____ %

свежего бурелома _____ %

старого сухостоя 5 %

в том числе: старого ветровала _____ %
старого бурелома _____ 3 %
аварийных _____ %

2.4. Полнота лесного насаждения после уборки деревьев, подлежащих рубке, составит _____

0.48

Критическая полнота для данной категории лесных насаждений составляет _____

0.3

ЗАКЛЮЧЕНИЕ

С целью предотвращения негативных процессов или снижения ущерба от их воздействия назначено:

Участковое лесничество	Урочище (дача)	Квартал	Выдел	Площадь выдела, га	Вид мероприятия	Площадь мероприятия, га	Порода	Выбираемый запас на выдел, куб. м	Крайние сроки проведения
Березниковское		188	21	4,5	ВСП	4,5	Б, Е, Ос, П	151	2019 г.

Ведомость перечета деревьев, назначенных в рубку, и абрис лесного участка прилагаются (приложение 2 и 3 к данному акту).

Меры по обеспечению возобновления:

сохранение подроста при проведении рубки.

Мероприятия, необходимые для предупреждения повреждения или поражения смежных насаждений:

соблюдение пункта 41 приказа Минприроды России от 12.09.2016 г. № 470.

Сведения для расчета степени повреждения:

год образования старого сухостоя: _____

2015-2016

основная причина повреждения древесины: _____

трутовик настоящий

Дата проведения обследований: _____

14 августа 2018 г.

Исполнитель работ по проведению лесопатологического обследования:

Должность _____

Индивидуальный предприниматель

Ф.И.О. _____

Россохин А.Н.

Подпись _____

* Раздел включается в акт в случае проведения лесопатологического обследования инструментальным способом.

Ведомость лесных участков с выявленными несоответствиями таксационным описаниям

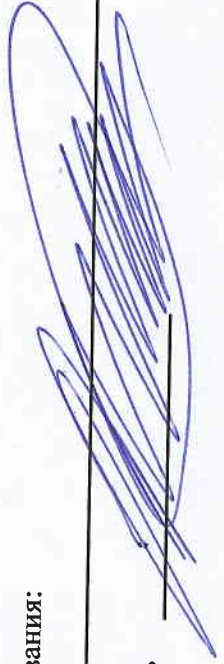
Источник данных	ТО	Год проведения лесосурьейства	Номер квартала	Номер выдела	Площадь выдела, га	Целевое назначение лесов	Категория защитных лесов	Номер лесопатологического выдела	Площадь лесопатологического выдела, га	Таксационная характеристика											Заложено пробных площадей																
										состав	порода	возраст, лет	средняя высота, м	средний диаметр, см	тип леса	тип условий местопрорастания	плотота	бонитет	запас, куб. м/га	количество, шт.	общая площадь, га																
ТО	188	2011	188	21	4,5	Защитные леса	городские леса ()		4,5	5	Б	70	17	18	18	18	К	С2	0,6	4	110	1	0,36														
										3	ОС	70	18	18																							
										1	Е	70	16	16																							
										1	П	70	15	16																							
										Ф	188	21	188	21	4,5	Защитные леса	городские леса ()		4,5	5	Б	75	19	26	26	К	С2	0,6	4	160	1	0,36					
3	Е	85	22	26																																	
1	Ос	75	18	26																																	
1	П	75	20	22																																	

Примечание:

ТО - таксационные описания

Ф - фактическая характеристика лесного насаждения

Исполнитель работ по проведению лесопатологического обследования:
Должность Индивидуальный предприниматель



Ф.И.О. Россохин А.Н.

Подпись

2018 г.

август
(месяц)

Результаты проведения лесопатологического обследования лесных насаждений за

Субъект Российской Федерации Пермский край
Участковое лесничество Березниковское

Лесничество (лесопарк) Березниковское
Урочище (лесная дача)

1	2	3	4	5	6	7	Таксационная характеристика лесного насаждения								Распределение деревьев по категориям состояния, % от запаса								30	31	32	33	34	35					
							8	9	10	11	12	13	14	15	16	17	18	19	20	21	22	23							24	25	26	27	28
Номер квартала	Номер выдела	Площадь выдела, га	Целевое назначение лесов	Категория защитных лесов	Номер лесопатологического выдела	Площадь лесопатологического выдела, га	состав	порода	возраст	средняя высота, м	средний диаметр, см	тип леса	полнота	бонитет	запас, куб. м/га	Число деревьев на пробе, шт.	без признаков ослабления	ослабленные	сильно ослабленные	убыхающие	свежий сухостой	старый сухостой	свежий ветровал	старый ветровал	свежий бурелом	старый бурелом	аварийные деревья	Признаки повреждения деревьев	Доля поврежденных деревьев, %	Причина ослабления, повреждения	Полнотит рубке, %	Назначенные мероприятия	площадь, га
188	21	4,5		Защитные леса			5	Б	75*	19*	26*	К	0,6	4	160*	17	1,0%	37,0%	41,0%	5,0%	4,0%	7,0%						29	17%	355, 822, 357	32	ВСП	34
				Горючие леса			3*	Е	85*	22*	26*					44	1,6%	52,6%	24,6%	5,9%	2,3%	8,4%					206, 218, 801, 832	17%	343, 357, 822	21%		34	
							1*	Ос	75*	18*	26*					10	0,1%	14,1%	63,6%	5,2%	8,6%	3,1%					206, 801, 832, 612, 614	28%	358, 357, 822	17%		34	
							1	П	75*	20*	22*					16	62,4%	17,0%		9,0%	11,4%						206, 852, 612, 614	26%	343, 822	20%		34	
																149	1,0%	37,0%	41,0%	5,0%	4,0%	7,0%							22%		21%		4,5

Примечание: 1. Показатели, не соответствующие таксационному описанию, отмечаются «*».

2. Расшифровка кодов признаков: 801 - Наличие плодовых тел на стволе, 832 - Наличие гнили, 613 - Отработано <3/4 окружности ствола под кроной, 614 - Отработано >3/4 окружности ствола под кроной, 218 - Слом ствола под кроной прошлых лет

3. Расшифровка кодов причин: 355 - трутовик настоящий, 343 - короед-типограф, 357 - трутовик окаймленный, 358 - трутовик ложный осиновый, 822 - Воздействия шквальных и ураганных ветров прошлых лет, повлекшие слом стволов деревьев

Исполнитель работ по проведению лесопатологического обследования:

Должность Индивидуальный предприниматель

Ф.И.О. Росохин А.Н.

Подпись

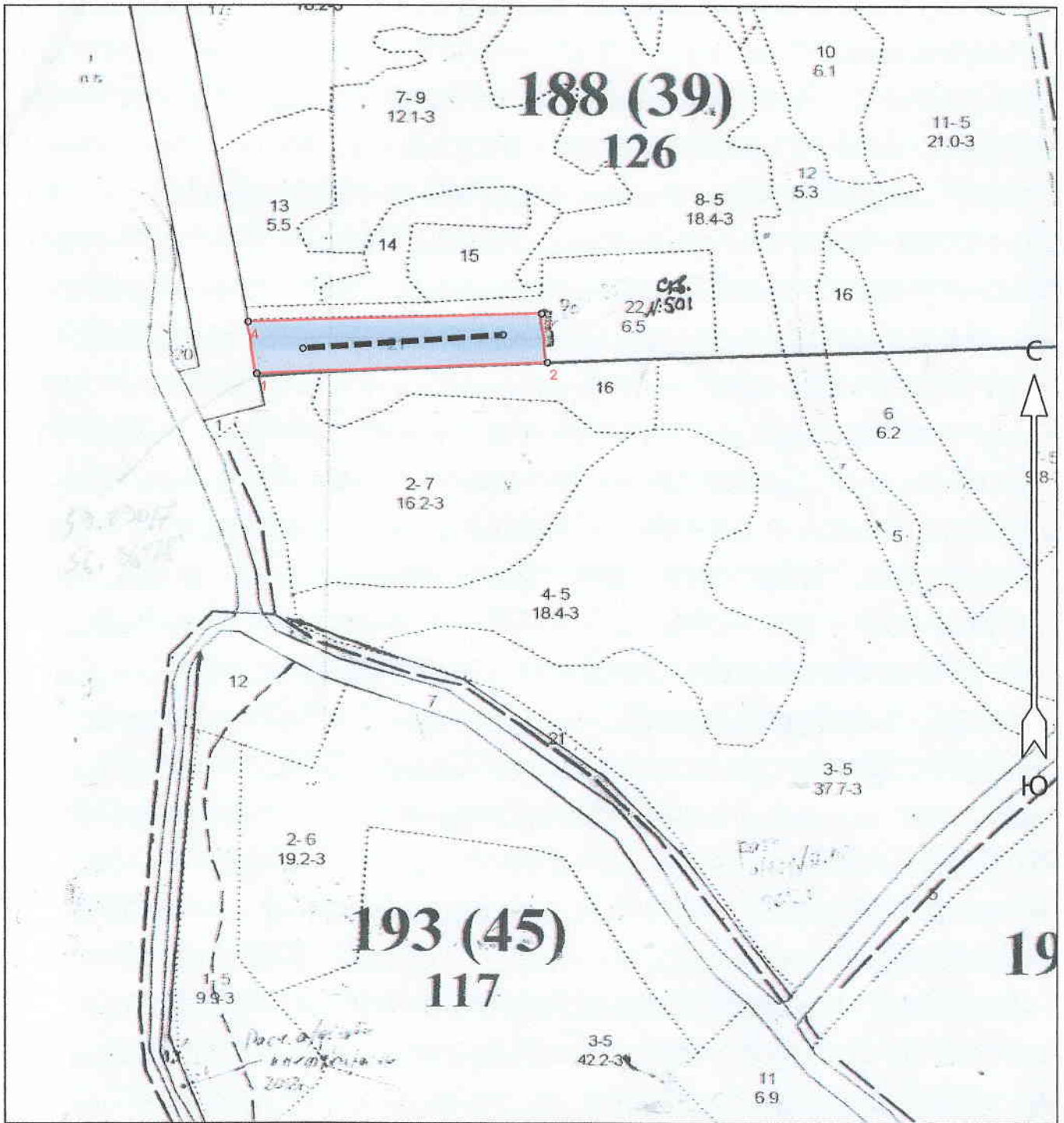
Дата составления документа

14 августа 2018 г.

Телефон 89194939059

Абрис участка

М 1 : 10000



№ выдела	Ленты (круговые площадки) перечёта				
	№ ленты (площадки)	Длина, м	Ширина, м	Радиус, м	Площадь, га
21	1	360	10		0,36

Номера точек	Координаты		Румбы линий	Длина, м	Углы		Угол		
	Широта	Долгота			СЗ	ЮЗ			
1 - 2	59° 17' 24.612"	56° 57' 40.608"	СВ 88°	496	2 - 3	59° 17' 25.246"	56° 58' 11.977"	СЗ 7°	84
					3 - 4	59° 17' 27.943"	56° 58' 11.356"	ЮЗ 88°	501
					4 - 1	59° 17' 27.467"	56° 57' 39.676"	ЮВ 9°	90

Условные обозначения	
Линия перечёта	— — — — —

Исполнитель работ по проведению лесопатологического обследования:

ФИО Россохин А.Н. _____ Подпись _____

Дата составления документа 14.08.2018 Телефон _____